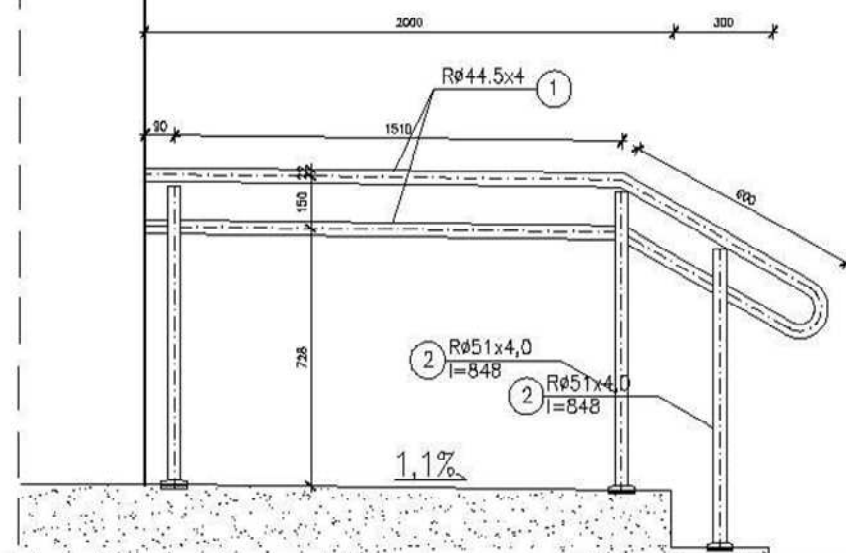
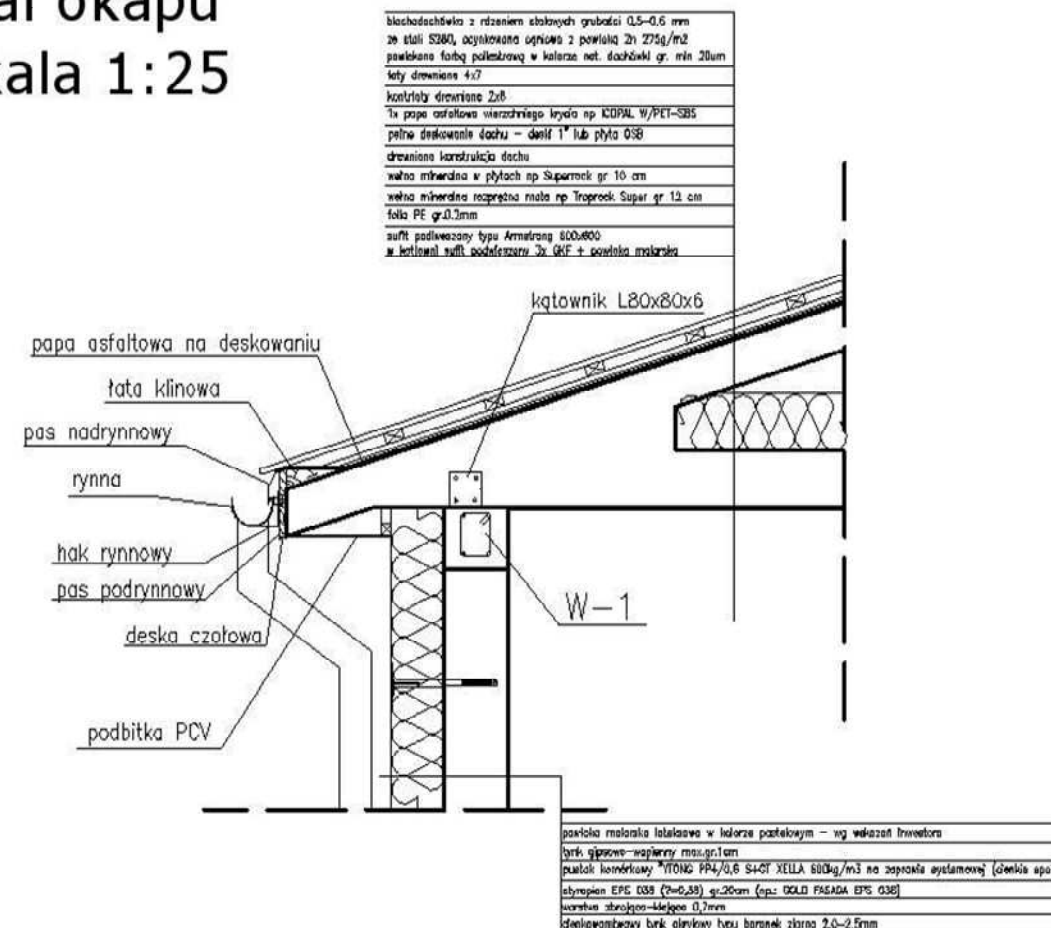


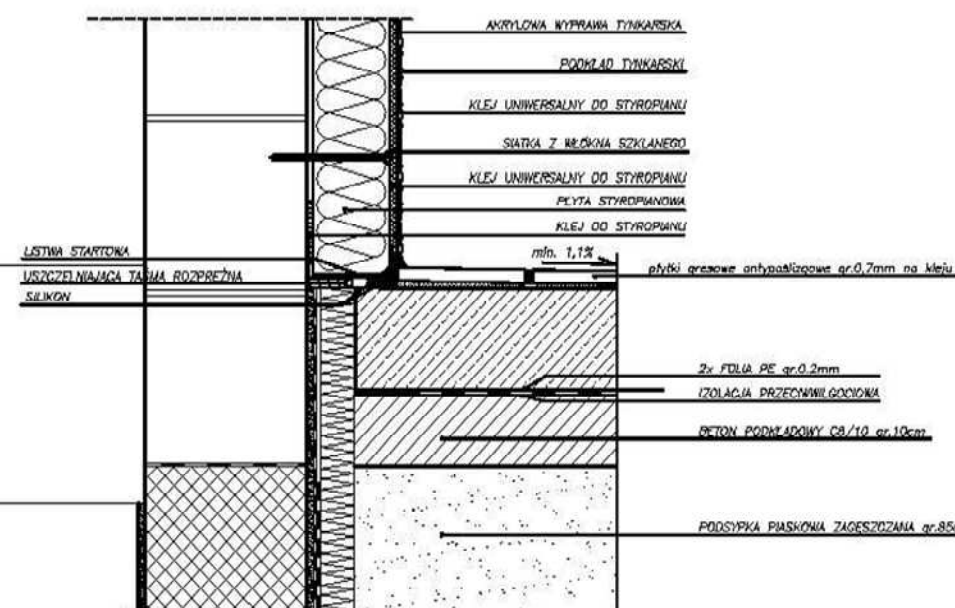
detal - wejście do budynku -  
skala 1:25



detal okapu  
- skala 1:25



detal - połączenie schodów  
zewnętrznych z budynkiem -  
skala 1:25 w przypadku zastosowania płytek gresowych



Biuro Projektów  
**"SOBCZAK"**  
Sławomir Sobczak  
tel. 730 100 636

ul. Rysia 4b/15  
87 - 800 Włocławek

Tytuł projektu: **BUDOWA ŚWIETLICY WIEJSKIEJ W  
DĘBICACH**

DZ. NR 32/41, DĘBICE, LUDWINOWO  
Adres obiektu: 87 - 853 DĘBICE DZ. NR  
32/41, OBRĘB 0014  
LUDWINOWO

Inwestor: **GMINA WŁOCŁĄWEK**  
87 - 800 WŁOCŁĄWEK UL.  
KRÓLEWIECKA 7

Tytuł: **DETALE ARCHITEKTONICZNE**

Opracował: mgr inż. Sławomir Sobczak

Projektant: mgr inż. arch. Joanna Adamska  
nr upr. KPOKK IA 59/2009

Sprawdzający: mgr inż. arch. Bartłomiej Babiński  
nr upr. KPOKK IA 18/2005

NR PROJEKTU: DATA: 15 maja 2020

BRANŻA: ETAP: PROJEKT BUDOWLANY

SKALA: 1:25

RYS. NR 9